



Chemical device division  
 1383 Nibori-higashi, Akaiwa-shi, Okayama, 701-2434 JAPAN  
 Telephone: 086-958-2327 FAX: 086-958-2611  
 Head Office  
 1383 Nibori-higashi, Akaiwa-shi, Okayama, 701-2434 JAPAN  
 Telephone: 086-958-2352 FAX: 086-958-2217

## モリマシナリー株式会社

化学装置部 〒701-2434 岡山県赤磐市仁堀東1383  
 TEL.(086)958-2327 FAX.(086)958-2611  
 東京営業所 〒144-0052 東京都大田区蒲田5-20-10第2美須ビル  
 TEL.(03)5713-8876 FAX.(03)3788-1144  
 名古屋営業所 〒457-0005 愛知県名古屋市南区桜台1-1-25桜ビル  
 TEL.(052)811-8314 FAX.(052)811-8316  
 本社 〒701-2434 岡山県赤磐市仁堀東1383  
 TEL.(086)958-2352(代) FAX.(086)958-2217

<http://www.mori-machinery.co.jp/>



# 打錠金型

Tableting Punches&Dies



### 本社・工場へのアクセス

- JR岡山駅からお越しの場合
 

[路線バス会社は宇野バスです]  
 岡山駅発<湯郷温泉経由林野駅行き>乗車  
 バス停<仁堀>下車、徒歩10分(所用時間:1時間)
- 車でお越しの場合
 

岡山から本社まで約30km  
 【美作IC】約35分 【山陽IC】約25分  
 【和気IC】約35分 【岡山空港】約45分  
 【岡山駅】約45分

モリマシナリー株式会社  
 MORI MACHINERY CORPORATION

# 信用・信頼が磨く打錠金型

[モリマシナリーのものづくり]

**安心**  
できる商品

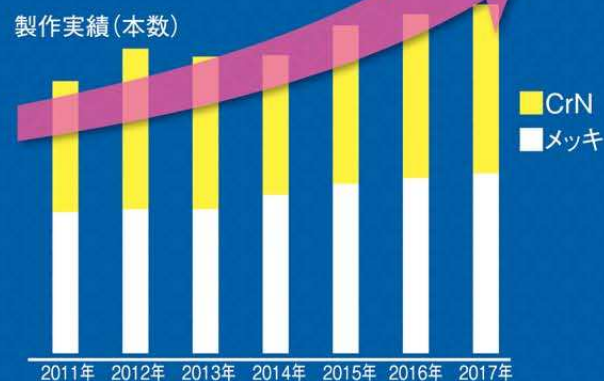
**安全**  
に使える

**安定**  
している

## 実績 お客様の仕事を支える 妥協のない製品作り

モリマシナリーのこだわり。それは信用と信頼です。信用の先には信頼があります。モリマシナリーは確実な製品作りで「信用」を獲得し、「信用=お客様の要望」に応える事で「信頼」を積み上げてきました。

お客様の仕事を理解しているからこそ  
作れるものがある



### 【CrN採用実績】

糖尿病薬	脳梗塞抑制薬	鎮痛薬	免疫抑制薬
降圧薬	不整脈薬	抗生剤	ビタミン薬
コレステロール薬	胃潰瘍薬	アレルギー薬	乳酸菌系
高脂血症治療薬	腎不全薬	精神系薬	睡眠薬
抗がん剤	心不全薬	神経系薬	頻尿治療薬
血栓抑制薬	十二指腸薬	ホルモン薬	他多数

# 打錠テスト お客様の環境を再現

[使用環境下での確実なテスト]

モリマシナリーは打錠機も設計製作しており、お客様の打錠環境を再現した評価テストを行うことができます。



## 打錠テストには様々なメリットがあります

- 付着、杵欠け、キャッピング、バインディング、キシミ等の打錠問題を事前に洗い出しすることが可能となります。
- 錠剤形状や成形状態を確認することで錠剤の品質評価が可能となります。
- 研究から生産へのトータル的な立ち上げ期間の短縮が可能となります。
- お客様立会いテストも可能です。
- 製剤に最適な打錠金型の選定が可能となります。

打錠金型のみではなく、打錠機も設計製作していることにより、打錠ノウハウが豊富。最適な打錠金型の製作が可能です。

## 杵臼個別情報管理システム

### MIT-manager

【杵臼管理の新常識】

モリマシナリーの杵臼個別情報管理システムは「使用目的」、「使用時間」、「最大打錠圧」、「ショット数」など個別の情報を管理することが可能です。さらに、生産品目と使用する杵臼の整合性が確保でき、打錠工程の信頼性を、格段に向上させることが可能です。

- ID杵と、モリマシナリー製打錠機を使用すれば生産品目と杵の正誤判定が可能。
- 杵脱着時のセキュリティーを確保。
- 他社製打錠機の場合は、杵にタッチするだけのハンディタイプを用意。



## 取扱商品

### 打錠に関する全てを知る モリマシナリー

弊社では打錠金型をはじめ、打錠機、洗浄機、その他周辺機器まで、業界No.1クラスの幅広いラインアップを取り揃えております。



打錠機

洗浄機

粉取機

# お客様を支える ゆるぎない技術力

モリマシナリーなら高精度な加工技術と設計技術により、  
お客様のニーズに対して忠実で高品質な製品をつくることができます。

## 加工精度

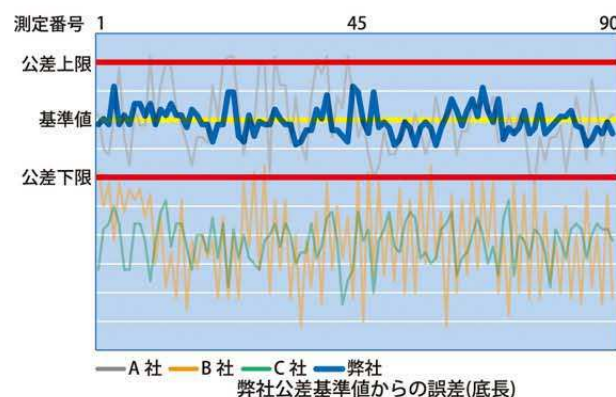
### 厳格な母型管理で

弊社では最新のCAD/CAMシステムと超高精度微細加工機を用いて母型を加工しております。  
また外観、文字断面精度、プレスショット数等の品質管理基準を設け、安定した品質を実現しております。



### 最適な寸法精度を

弊社の打錠金型の寸法精度は世界一を目指しています。例えば、全長や底長の精度が低いと錠剤重量、硬度、錠厚等に大きく影響を及ぼします。弊社では高精度な加工機と熟練した職人の業等により、最高精度の打錠金型を提供しておりますので、安心してお使いいただけます。



## 測定・解析・設計技術

### 高度な測定精度と応用力

- 最高精度の測定器と卓越した測定技術により、正確に寸法を測ります。
- 専用の解析アプリと長年培われたノウハウにより、忠実に状態を再現します。
- 国内No.1の錠剤デザイン実績により、ニーズに合わせたご提案をいたします。
- 公的機関とのタイアップにより、材料、表面処理等の分析調査が可能です。



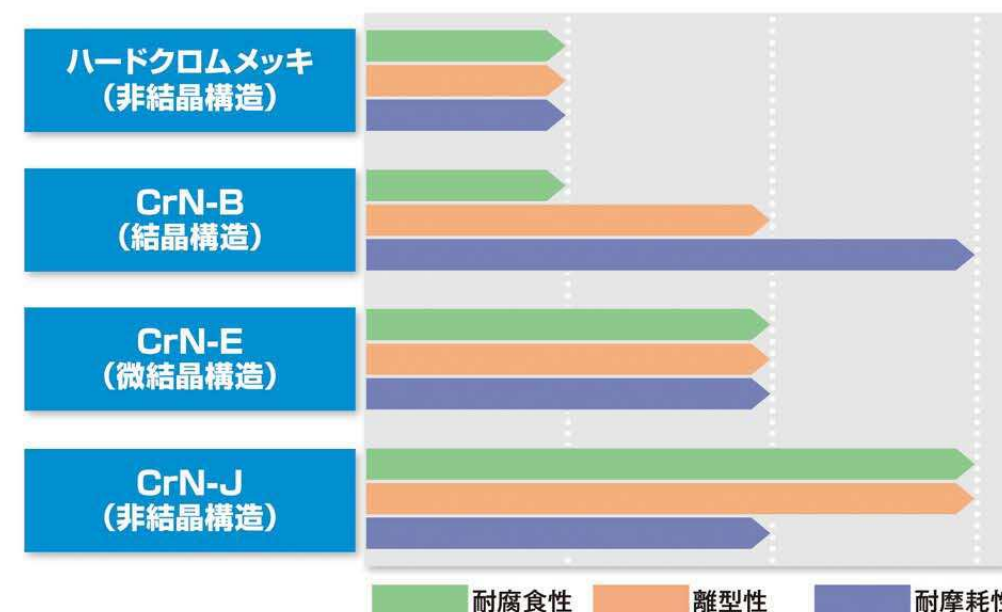
岡山県工業技術センター



## 杵 幅広いラインアップ

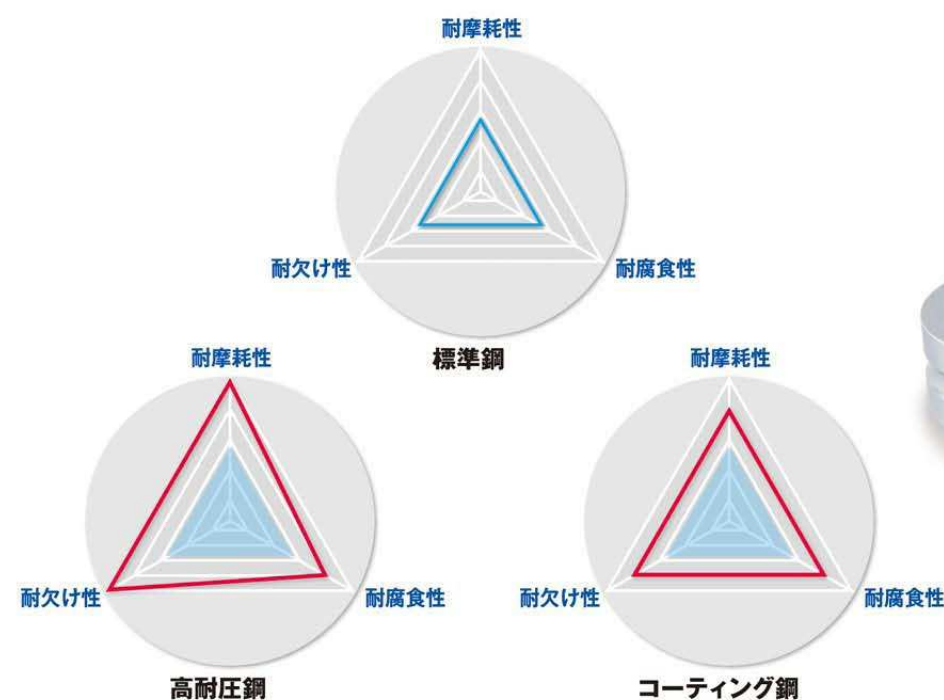
### 【表面処理】

表面処理ってどれも同じだと思っていませんか。その答えは「No」です。例えば、自動車のボディコーティングの種類の違いにより、耐久性、光沢、汚れ難さ等の効果に差がみられるように、CrNでも組成、配向性、硬さ、膜厚などの違いにより、それぞれ独自の特徴をもっております。弊社では、お客様の原薬に適合した表面処理を的確にご提案いたします。



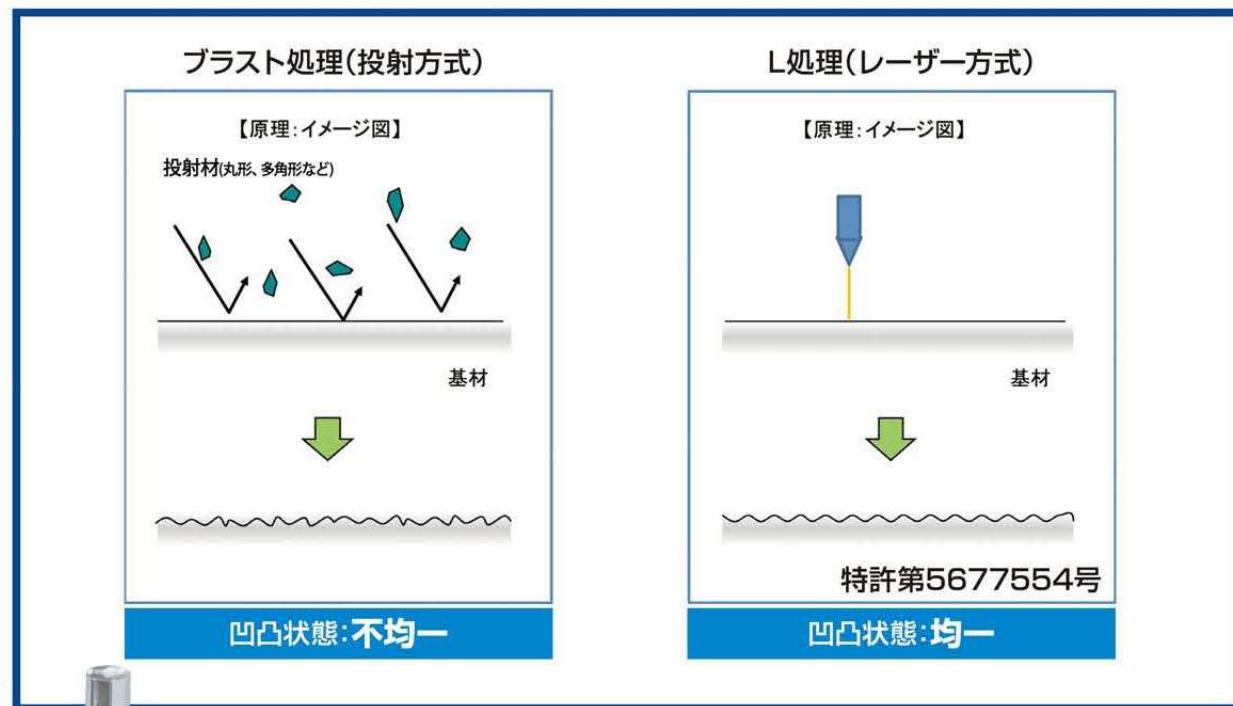
### 【材料】

弊社ではお客様のニーズに適した厳選した材料をご提供しております。例えば、一般的にJIS規格が同じであれば、その性能・機能も同等とみなされがちですが、弊社ではその違いを正確に把握しておりますので、状況に応じたご提案をすることが可能となっております。また独自の鋼材もご用意しております。



## [下地処理(L処理)]

一般的に杵面は滑らかである方が粉の流動性が向上し、離型性も高くなりますが、製剤との相性によっては、杵面が粗い方が粉との接触面積が小さくなるため、離型性がよくなることがあります。従来はブラスト処理にて下地へ凹凸をつけることが主流ですが、加工面の安定性を得られないことが課題となっておりました。新開発のL処理では、照射プログラムや出力等の制御により、各種凹凸やパターンを実現することが可能となりました。



## 期待される効果

- 杵面への付着改善
- 錠剤掻きとり圧の低減
- 杵臼キシミ改善
- 杵ホルダーキシミ改善



## 臼 相性が最適な臼を

### [種類]

打錠機といえば、杵ばかりが目立ちがちですが、打錠は杵臼のマッチングバランスが重要となります。弊社では、原料並びに杵に最適な臼をご提案いたします。



打錠機と杵臼を製作しているモリマシナリーだからこそ  
できるご提案があります。